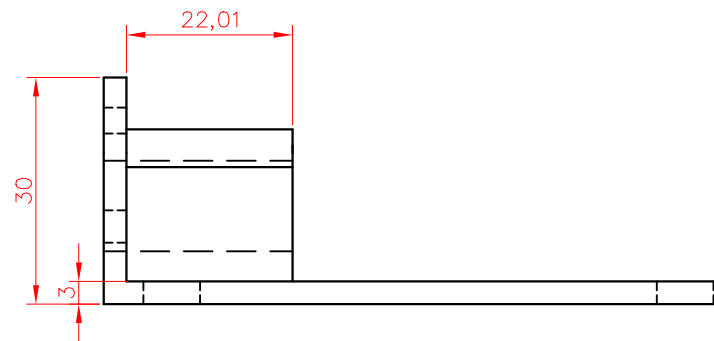
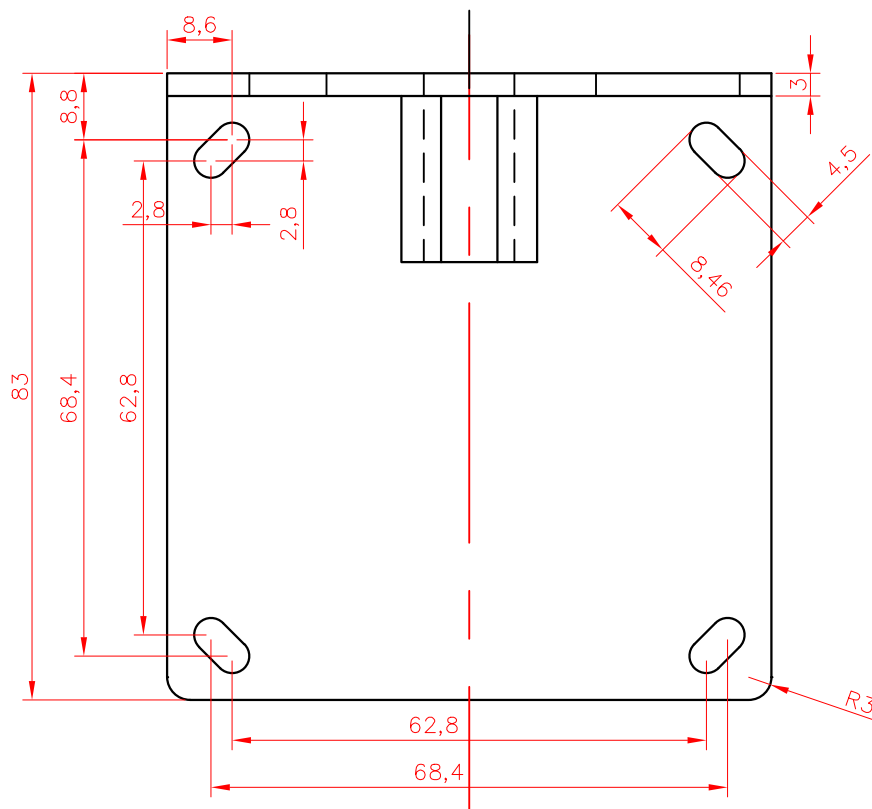


(主视图)



(左视图)



(俯视图)

技术要求：

1. 材质选用304不锈钢
2. 本视图为第一视图
3. 加工过后去毛刺
4. 未注明公差按照一般公差等级处理
5. 表面做喷漆防锈处理，颜色选用灰色
6. 表面喷漆无流挂、漏涂、烤焦等缺陷

受控文件

无锡悟莘科技有限公司

日期：	2015/12/3	小型卧式倾角支点旋转底板		
设计：	徐振洲			
审核：		比例：	1:1	A4
料号：	WM028-00087			